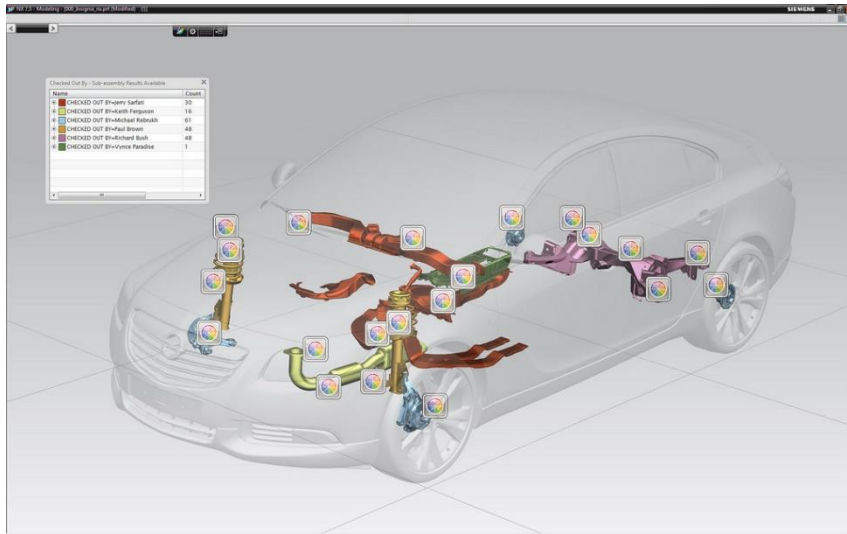


TEAMCENTER Rapid Start ile KOBİ'lerin PLM'e geçişi hızlanıyor

[\(Sesli Anlatımlı Sunum Videomuz İçin Tıklayın\)](#)

PLM(Product Lifecycle Management) bir ürünün fikirden tasarıma, tasarımdan imalata, daha sonra servise ve hatta ürünün yaşamının sona ermesine kadar geçen sürecin tüm alanlarının yönetilmesi anlamına taşır. PLM, verileri, insanları, firmanın bilgi birikimini bütünleştirerek firmalar için bir omurga oluşturur. Bu sistem yurtdışında her ne kadar ülkemizden daha önce yaygınlaşmış olsa da, ülkemizdeki işletmelerin ihtiyaçları da aslında yurt dışındaki işletmelerle aynıdır. Firmaların PLM yazılımlarına yatırım yapmalarını genelde aşağıdaki ihtiyaçlar doğurur.

- CAD Datalarınızın en son sürümlerine, doğru revizyonlarına, onaylı kopyalarına kolayca ve hızlıca erişememek
- Tasarım dışındaki departmanların 3D ya da 2D verilere kolayca ulaşamaması
- Ürün değişikliklerinde CAD datalardaki değişiklik süreçlerine yeterince hakim olamamak
- Parça ya da montajların farklı kullanıcılar tarafından yeniden çizilmesi
- Ürüne ait CAD dışında ihtiyaç olan verilerin kolayca bulunamaması (Kalite raporları, operasyon sayfaları, diğer bilgiler)
- Birden fazla CAD yazılımı kullanılıyorsa, kullanıcılar arasında verilerin takibinde ve entegrasyonunda sıkıntı
- İmalat yapılırken kullanılan CAM datasının ürünün doğru revizyonu olup olmadığından emin olamamak, ürüne yeni bir revizyon geldiği taktirde değişikliğin adaptasyonunda sürecin uzamasının beraberinde getirdiği zaman kayıpları ve yapılabilecek hatalarda oluşabilecek maddi kayıplar

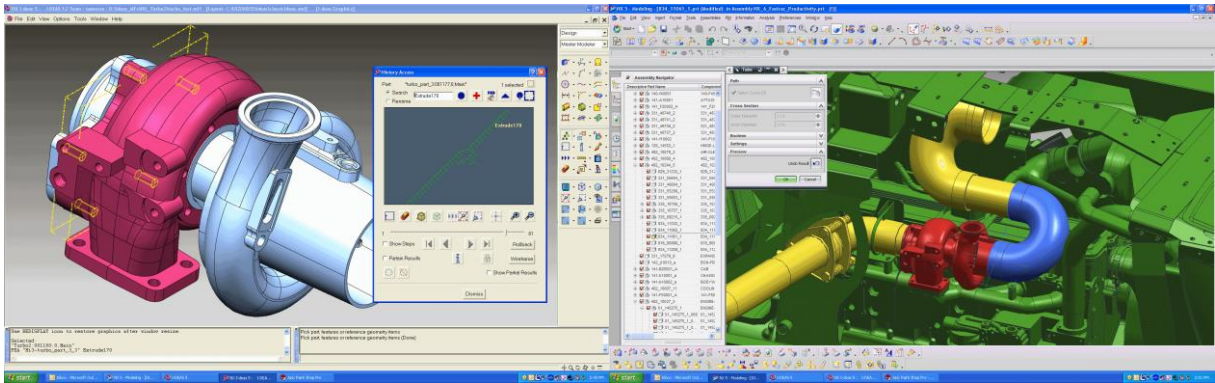


Teamcenter Rapid Start, Siemens PLM Software'in PDM(ürün veri yönetimi) pazarındaki ürünü olmakla birlikte tek bir adımda Teamcenter'a upgrade olma seçeneği ile öne çıkmaktadır.

Teamcenter Rapid Start Multi CAD özelliği

Teamcenter Rapid Start'ı diğer PDM yazılımlarından ayıran en büyük özellik ise sadece Siemens PLM'in ürünlerinden NX için değil, NX ile birlikte Solidworks, CATIA V5, Pro/Engineer, Inventor, Autocad ile birlikte ya da tek başına entegre olabilmektedir.

Örnek verecek olursak, bir firmada NX ve Solidworks yazılımları farklı departmanlarda kullanılıyor olabilir. Ancak yöneticiler, farklı departmanlar datanın hangi yazılımda çizildiğine bakmaksızın bu ürünlere ait verilere erişebilirler. Hatta Solidworks'te çizilmiş bir parça, NX'teki bir montaja eklenebilir, o parçanın içindeki katı model referans gösterilerek modelleme işlemlerinde kullanılabilir*, parça Solidworks'te güncellendiği takdirde NX'teki montajda ve ilişkili parçada otomatik olarak güncellenecektir.



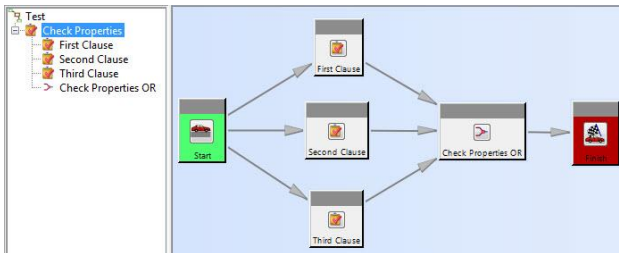
Şekil 1 NX içindeki montaj

Şekil 2 Farklı Bir CAD Yazılımı

Teamcenter Rapid Start Doküman Yönetimi

Ürünlere ve revizyonlara ait dokümanlar kolaylıkla Teamcenter Rapid Start ile yönetilebilir. Adobe Acrobat Reader, Microsoft Office gibi uygulamalara da entegre olabilen Teamcenter sayesinde Teamcenter'a giriş yapmadan, doğrudan bu yazılımlardan Teamcenter'a giriş yapıp doküman kaydı yapılabilir. Hatta, Outlook içinden gönderilen bir maili bir ürüne ekleyebilir, buradan doğrudan iş akışı çalıştırabilirsiniz.

Teamcenter Rapid Start Proses Yönetimi



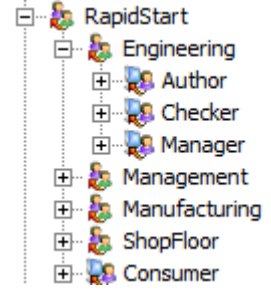
Teamcenter Rapid Start ile firmalar iş yapış şekillerini koruyarak, bilgi birikimlerini dijital ortama aktarabilirler.

Ürün ya da revizyonlara verilecek onaylar, data ceçrimleri iş akışlarına bağlanıp otomatik hale getirilebilir.

Teamcenter Rapid Start'ta endüstride kullanılan Release(Yayın) metotları önceden eklenmiştir. Firma bu standart Release metotlarını kullanabildiği gibi entegrasyonu sağlayan firmadan destek alarak kendine göre düzenlemesini de isteyebilir

Teamcenter Rapid Start Veri Güvenliği

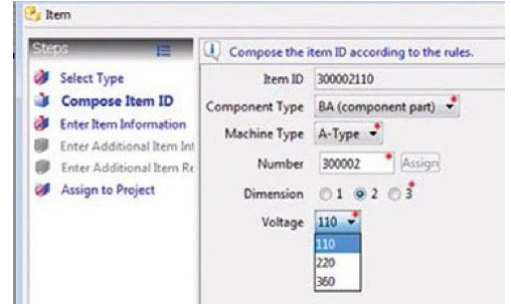
Teamcenter Rapid Start ön tanımlı gruplar ve roller ile birlikte gelir. Bu grup ve rollere göre güvenlik prosedürleri ayarlanmıştır. Daha sonradan isteğe göre de düzenlenebilecek bu kurallara göre, bir kullanıcının yarattığı dosyayı o kullanıcı dışında kimse silemez ancak aynı gruba ait başka bir kullanıcı düzenleme yapabilir. Tabii ki eğer bir modele iş akışı ile onay verildi ise (Release) bu datayı oluşturan kullanıcı dahil kimse silemez.



Güvenlik için otomatik olarak belirlenmiş kurallardan biri de bir data bir yere referanslandı ise o data silinemez, öncelikle o referans kaldırılmalıdır (eğer gereksiz ise)

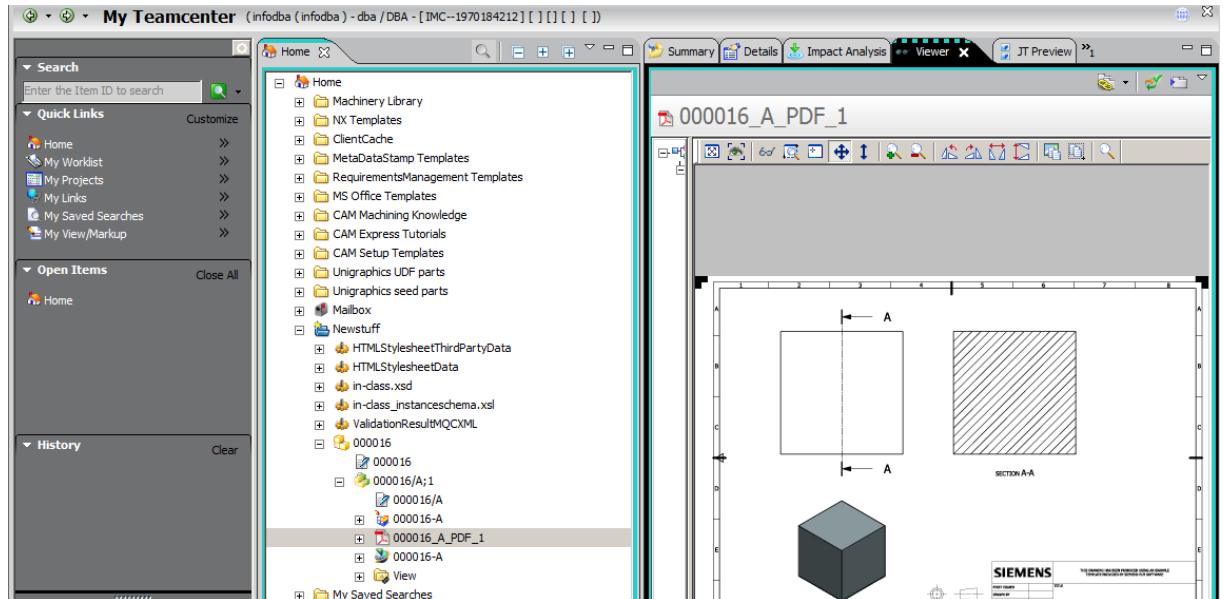
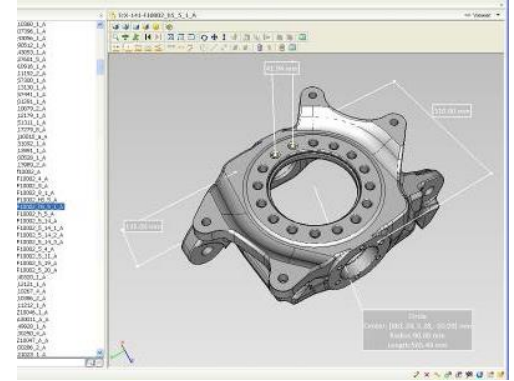
Teamcenter Rapid Start Smart Codes

Teamcenter Rapid Start'ta akıllı parça numaralandırma sistemi bulunmaktadır. Firmaların parça ve ürünlere isim verirken kullandıkları kodlama sistemi Teamcenter'a entegre edilerek kullanıcıların parçalara isim verirken hata yapmalarını engellenebilir.



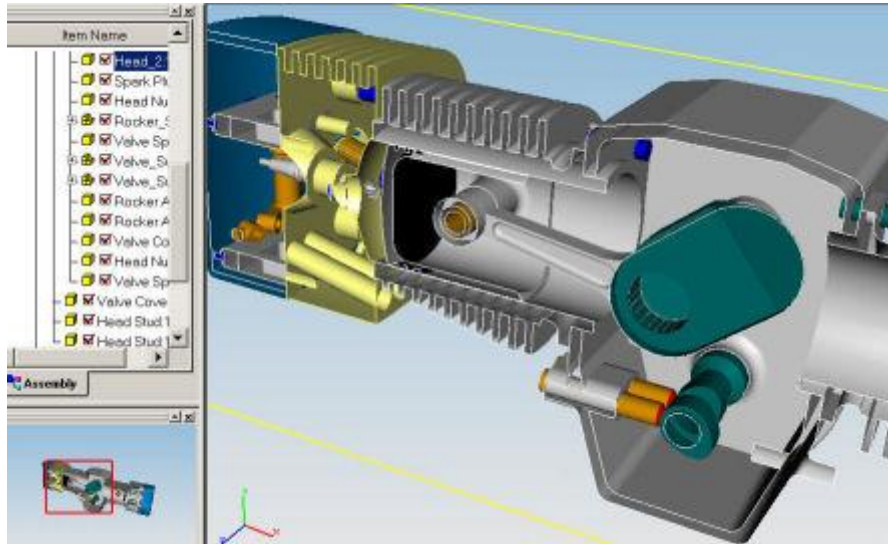
Teamcenter Rapid Start Görselleştirme Araçları

Teamcenter içinde CAD ortamındaki ürüne ait 3D ya da 2D verilerini Teamcenter'a aktaran görselleştirme araçları mevcuttur. Bu araçlar sayesinde örneğin NX içinde 3D ortamında modele eklenmiş PMI verileri (ölçü ve geometrik şekil ve konum toleransları), teknik resim PDF'leri gibi veriler de 3D data olarak aktarılabilir. Dolayısıyla imalata sadece 2D teknik resim çıktısı vermek yerine konumlandırılacak bir bilgisayar sayesinde ürüne ait üç boyutlu tüm veriler aktarılabilir.



Görselleştirme araçları ile CAD yazılıma girmeden yapılabilecekler arasında(:

- Parçadan ölçü veya kesitler alma
- JPEG görüntü alma
- Render ve True Shading görüntü alma(yükseltme gerektirir)
- 2 parçanın 3 boyutlu olarak otomatik karşılaştırılması(farklı parçalar, revizyon farkları)
- 2 parçanın teknik resimlerinin PDF'lerinin karşılaştırılması, farkların izlenmesi
- 2 farklı montajın 3D olarak kıyaslanması



Teamcenter Rapid Start Search Kabiliyetleri

CAD kullanıcısı olsun olmasın yapılan basit günlük işlerden biri de ürün, parça ya da dökümanların bilgisayarda ya da ağda aranmasıdır.

Teamcenter Rapid Start bir veritabanına bağlı olarak çalıştığından kullanıcıların ihtiyaç duyduğu bilgileri çok farklı ve nokta atışı yapabilecek şekilde arama yapabilme özelliğine sahiptir.

Örneğin kullanıcılar isme, aratılan tipe(dosya, doküman, klasör, resim, revizyon vs), kullanıcıya, gruba, yaratılan tarih aralığına, düzenlenen tarih aralığına, yayınlanma tarih aralığına, yayınlanma durumuna göre filtreleyerek aradıklarını bulabilme imkanına sahiptir.

Ayrıca, kullanıcılar sıklıkla yaptıkları bazı aramaları tekrar kullanmak üzere kaydedebilirler. Mesela seçilen bir kullanıcının çizdiği NX parçalarını tekrar arama olasılığı varsa bu metodu kaydedip hızlıca tekrar kullanabilir.

General...

Find workspace object(s)

| | |
|------------------|--|
| Name: | <input type="text"/> |
| Description: | <input type="text"/> |
| Type: | <input type="text"/> |
| Owning User: | <input type="text" value="infodba (infodba)"/> |
| Owning Group: | <input type="text" value="dba"/> |
| Created After: | <input type="text" value="No date set"/> <input type="button" value="Calendar"/> |
| Created Before: | <input type="text" value="No date set"/> <input type="button" value="Calendar"/> |
| Modified After: | <input type="text" value="No date set"/> <input type="button" value="Calendar"/> |
| Modified Before: | <input type="text" value="No date set"/> <input type="button" value="Calendar"/> |
| Released After: | <input type="text" value="No date set"/> <input type="button" value="Calendar"/> |
| Released Before: | <input type="text" value="No date set"/> <input type="button" value="Calendar"/> |
| Release Status: | <input type="text"/> |
| Current Task: | <input type="text"/> |

Teamcenter Rapid Start NX/CAM entegrasyonu

Teamcenter Rapid Start ile NX kullanarak CAM yapmanın sunduđu bazı avantajlar vardır.

Bu avantajlardan en önemli olanlar:

- Ürünü Teamcenter ortamının dışına veri transfer ederek atmadan doğrudan işleyebilmek
- Bir parçanın CAM'i yapıldığında ve parçaya revizyon geldiğinde hızlıca tek bir tuşla revizyonu deđiştirip CAM'i güncelletebilmek.

Teamcenter Rapid Start Kurulum ve Adaptasyon

İçinde barındırdığı ön tanımlı organizasyon, kullanıcı rolleri, iş akış mekanizmaları sayesinde kurulum kısmı oldukça hızlanmaktadır.

Adaptasyon ise kullanıcı tiplerine göre verilecek eğitimlerle sağlanmaktadır.

Ayrıca sunucu tarafında SQL kullandığından dolayı Windows Server kullanılabildiğinden ihtiyaç duyulan donanım masrafları da azalmaktadır.

